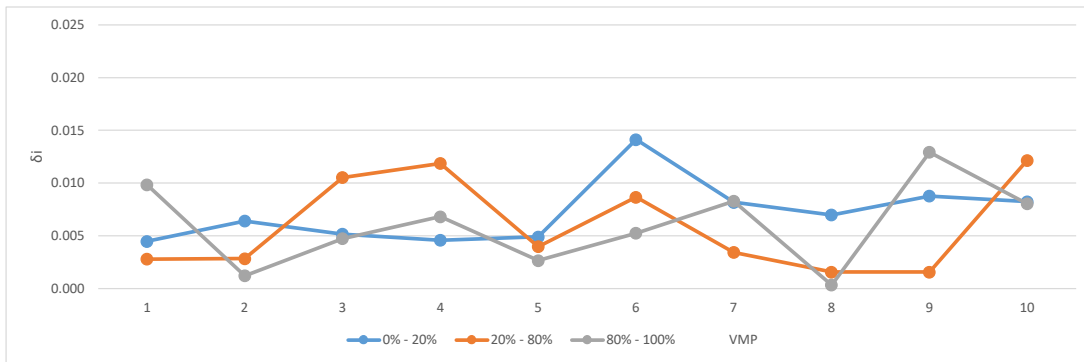


Resultados de la calibración (Calibration Results)

Prueba de diámetro efectivo (Diameter effective test)		
No	Resultado de medición (Measured value)	Error de indicación (Indication Error)
1	29.991	-0.009
2	29.995	-0.005
3	29.994	-0.006
Diámetro calibrado del patrón: (Calibrated diameter of the standard)		30.0000
Desviación Máxima: (Maximum Deviation)		0.0089
Incertidumbre expandida: (Expanded uncertainty)		0.0058

Prueba de articulación en un solo punto (Single point articulation test)			
No	0% - 20%	20% - 80%	80% - 100%
	δ_i		
1	0.004	0.003	0.010
2	0.006	0.003	0.001
3	0.005	0.011	0.005
4	0.005	0.012	0.007
5	0.005	0.004	0.003
6	0.014	0.009	0.005
7	0.008	0.003	0.008
8	0.007	0.002	0.000
9	0.009	0.002	0.013
10	0.008	0.012	0.008
δ_{max}	0.014	0.012	0.013
S_{SPAT}	0.008	0.008	0.007

Gráfica 1.- Prueba de articulación en un solo punto
(Single point articulation test graphic)



Todos los valores en mm

Resultados de la calibración (Calibration Results)

Prueba volumétrica (Volumetric test)		
Posición (Position)	Resultado (Result)	Desviación (Deviation)
1	900.019	-0.004
2	900.032	0.009
3	900.020	-0.003
4	900.022	-0.001
5	900.024	0.001
6	900.033	0.010
7	900.024	0.001
8	1700.066	-0.008
9	900.021	-0.002
10	1700.078	0.004
11	900.013	-0.010
12	900.019	-0.004
13	900.031	0.008
14	900.021	-0.002
15	900.024	0.001
16	900.014	-0.009
17	900.012	-0.011
18	1700.074	0.000
19	1700.067	-0.007
20	1700.063	-0.011

Resultados de la prueba volumétrica (Results of volumetric test)		
Parámetro (Parameter)	Corta (Short)	Larga (Long)
Longitud del patrón: (Length of the standard)	900.023	1700.074
Desviación máxima: (Maximum deviation)	0.011	0.011
Rango de las desviaciones: (Range of deviations)	0.021	0.015
2RMS: (2RMS)	0.013	
Incertidumbre expandida: (Expanded uncertainty)	0.016	0.024

Gráfica 2.- Prueba volumétrica
(Volumetric test graphic)

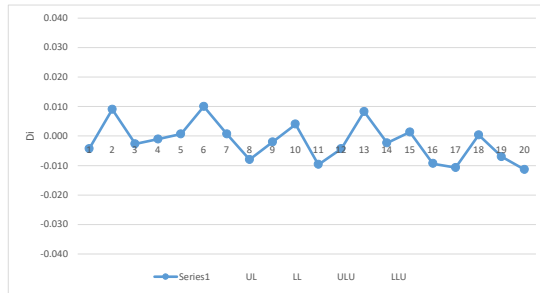
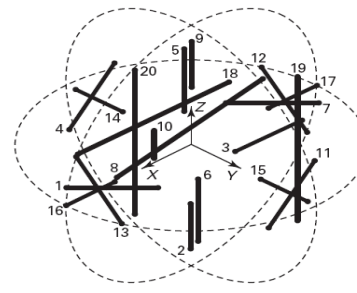


Imagen 1.- Mapa de posiciones
(Map position image)



Isometric View

Todos los valores en mm