

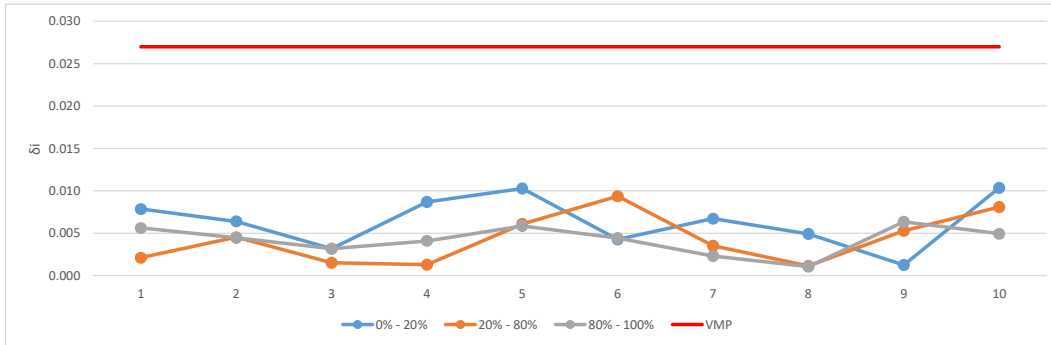
## Resultados de la calibración (Calibration Results)

Prueba de diámetro efectivo (Diameter effective test)		
No	Resultado de medición (Measured value)	Error de indicación (Indication Error)
1	29.991	-0.009
2	29.992	-0.008
3	29.992	-0.008
<b>Diámetro calibrado del patrón:</b> (Calibrated diameter of the standard)		30.0000
<b>Desviación Máxima:</b> (Maximum Deviation)		0.0089
<b>Incertidumbre expandida:</b> (Expanded uncertainty)		0.0023

Prueba de articulación en un solo punto (Single point articulation test)			
No	0% - 20%	20% - 80%	80% - 100%
	$\delta_i$		
1	0.008	0.002	0.006
2	0.006	0.005	0.004
3	0.003	0.002	0.003
4	0.009	0.001	0.004
5	0.010	0.006	0.006
6	0.004	0.009	0.004
7	0.007	0.004	0.002
8	0.005	0.001	0.001
9	0.001	0.005	0.006
10	0.010	0.008	0.005
$\delta_{max}$	0.010	0.009	0.006
$S_{SPAT}$	0.007	0.005	0.005

Tolerancia para SPAT	0.027
El IBC CUMPLE con la tolerancia para esta prueba.	

Gráfica 1.- Prueba de articulación en un solo punto  
(Single point articulation test graphic)



Todos los valores en mm

## Resultados de la calibración (Calibration Results)

Prueba volumétrica (Volumetric test)		
Posición (Position)	Resultado (Result)	Desviación (Deviation)
1	900.015	-0.008
2	900.016	-0.007
3	900.029	0.006
4	900.021	-0.002
5	900.026	0.003
6	900.015	-0.008
7	900.014	-0.009
8	1700.076	0.002
9	900.017	-0.006
10	1700.065	-0.009
11	900.014	-0.009
12	900.017	-0.006
13	900.021	-0.002
14	900.012	-0.011
15	900.027	0.004
16	900.022	-0.001
17	900.018	-0.005
18	1700.082	0.008
19	1700.078	0.004
20	1700.067	-0.007

Resultados de la prueba volumétrica (Results of volumetric test)		
Parámetro (Parameter)	Corta (Short)	Larga (Long)
Longitud del patrón: (Length of the standard)	900.023	1700.074
Desviación máxima: (Maximum deviation)	0.011	0.009
Rango de las desviaciones: (Range of deviations)	0.017	0.017
2RMS: (2RMS)	0.013	
Incertidumbre expandida: (Expanded uncertainty)	0.015	0.024
Tolerancia Volumétrica	0.038	0.038
El IBC CUMPLE con la tolerancia para esta prueba.		

Gráfica 2.- Prueba volumétrica  
(Volumetric test graphic)

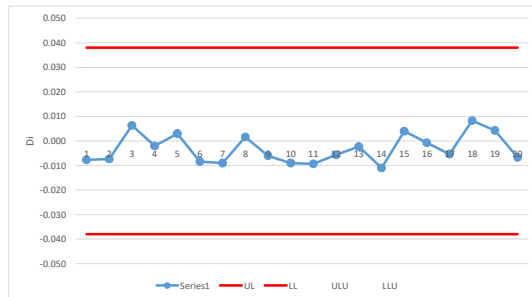
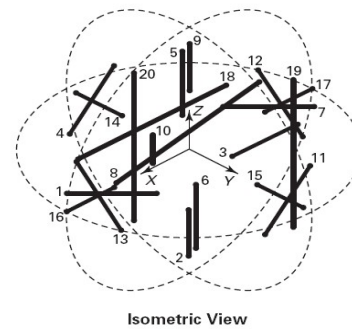


Imagen 1.- Mapa de posiciones  
(Map position image)



Todos los valores en mm