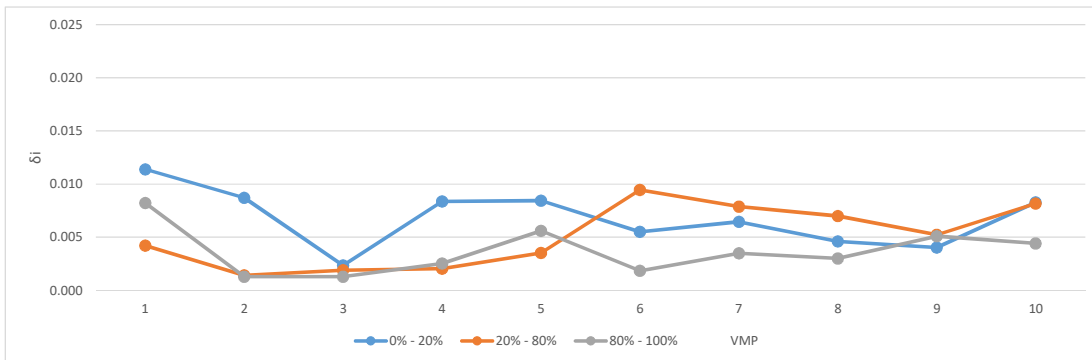


Resultados de la calibración
(Calibration Results)

Prueba de diámetro efectivo (Diameter effective test)		
No	Resultado de medición (Measured value)	Error de indicación (Indication Error)
1	29.996	-0.004
2	29.997	-0.003
3	29.991	-0.009
Diámetro calibrado del patrón: (Calibrated diameter of the standard)		30.0000
Desviación Máxima: (Maximum Deviation)		0.0089
Incertidumbre expandida: (Expanded uncertainty)		0.0087

Prueba de articulación en un solo punto (Single point articulation test)			
No	0% - 20%	20% - 80%	80% - 100%
	δ_i		
1	0.011	0.004	0.008
2	0.009	0.001	0.001
3	0.002	0.002	0.001
4	0.008	0.002	0.003
5	0.008	0.004	0.006
6	0.006	0.009	0.002
7	0.006	0.008	0.003
8	0.005	0.007	0.003
9	0.004	0.005	0.005
10	0.008	0.008	0.004
δ_{max}	0.011	0.009	0.008
S_{SPAT}	0.008	0.006	0.004

Gráfica 1.- Prueba de articulación en un solo punto
(Single point articulation test graphic)



Todos los valores en mm

Mess Servicios Metrológicos S. de R.L. de C.V. Acceso III, No. 16A, Nave 10, Parque Industrial Benito Juárez, Querétaro, Qro.
Para cualquier duda, comentario, sugerencia, felicitación o queja favor de llamar o comunicarse a los siguientes correos:
Tel. (442) 1 96 49 38, oscar@mess.com.mx marypaz.cruz@mess.com.mx calidad@mess.com.mx

CERTIFICADO DE CALIBRACIÓN
DIGITAL ORIGINAL
MESS SERVICIOS METROLÓGICOS



Laboratorio acreditado por ema con número de acreditación D-97 a partir del 2010-08-18.
En cumplimiento a la norma ISO/IEC 17025:(vigente) NMX-EC-17025-IMNC-vigente.
"Requisitos generales para la competencia de laboratorios de ensayo y de calibración".
(Laboratory accredited by ema with accreditation number D-97 as of 2010-08-18.
In compliance with ISO/IEC 17025:(valid) NMX-EC-17025-IMNC-valid.
"General requirements for the competence of testing and calibration laboratories").



Resultados de la calibración
(Calibration Results)

Prueba volumétrica (Volumetric test)		
Posición (Position)	Resultado (Result)	Desviación (Deviation)
1	719.899	0.003
2	719.901	0.004
3	719.904	0.008
4	719.891	-0.006
5	719.909	0.012
6	719.901	0.004
7	719.893	-0.003
8	1519.970	-0.009
9	719.891	-0.006
10	1519.989	0.009
11	719.908	0.012
12	719.892	-0.004
13	719.901	0.004
14	719.901	0.004
15	719.890	-0.007
16	719.887	-0.010
17	719.889	-0.008
18	1519.990	0.010
19	1519.986	0.007
20	1519.987	0.007

Resultados de la prueba volumétrica (Results of volumetric test)		
Parámetro (Parameter)	Corta (Short)	Larga (Long)
Longitud del patrón: (Length of the standard)	719.897	1519.979
Desviación máxima: (Maximum deviation)	0.012	0.010
Rango de las desviaciones: (Range of deviations)	0.022	0.020
2RMS: (2RMS)	0.015	
Incertidumbre expandida: (Expanded uncertainty)	0.008	0.008

Gráfica 2.- Prueba volumétrica
(Volumetric test graphic)

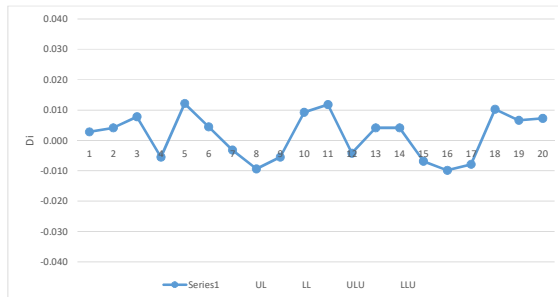
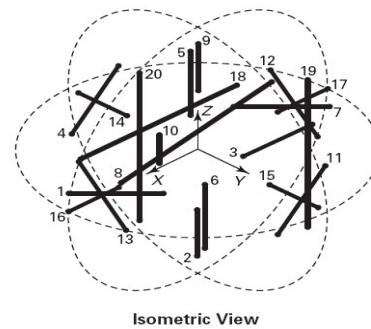


Imagen 1.- Mapa de posiciones
(Map position image)



Todos los valores en mm

Mess Servicios Metrológicos S. de R.L. de C.V. Acceso III, No. 16A, Nave 10, Parque Industrial Benito Juárez, Querétaro, Qro.
Para cualquier duda, comentario, sugerencia, felicitación o queja favor de llamar o comunicarse a los siguientes correos:
Tel. (442) 1 96 49 38, oscar@mess.com.mx marypaz.cruz@mess.com.mx calidad@mess.com.mx

CERTIFICADO DE CALIBRACIÓN
DIGITAL ORIGINAL
MESS SERVICIOS METROLÓGICOS



Laboratorio acreditado por ema con número de acreditación D-97 a partir del 2010-08-18.
En cumplimiento a la norma ISO/IEC 17025:(vigente) NMX-EC-17025-IMNC-vigente.
"Requisitos generales para la competencia de laboratorios de ensayo y de calibración".
(Laboratory accredited by ema with accreditation number D-97 as of 2010-08-18.
In compliance with ISO/IEC 17025:(valid) NMX-EC-17025-IMNC-valid.
"General requirements for the competence of testing and calibration laboratories").

